

Mis teeb perest pere?

Ennetustund sallivuse toetamiseks I kooliastmele

Autor: Eva Marta Sokk, 2024

Pildid: Ruth Lehemaa

SIHTRÜHM: 1.-3. klass

EESMÄRK

Tunni eesmärkideks on mõtestada pere olemust ning toetada mitmekesisuse väärtustamist.

Tunni läbimisel õpilased:

- analüüsivad, mis teeb perest pere,
- mõistavad, et peredel on palju erinevaid vorme.

SEOS ÜLDPÄDEVUSTEGA JA LÕIMING

Tund toetab kultuuri- ja väärtuspädevust. Õpilane kujundab oma väärtuseid analüüsides õpetaja abiga enda peret ning end ümbritsevaid peresid. Õpilane õpib väärtustama kultuurilist mitmekesisust õppides erinevate peremudelite kohta.

Soovitused lõiminguks: kunstiõpetus: oma perekonna joonistamine. Eesti keel: oma perekonnast jutukese kirjutamine. Inimeseõpetus - pere teema.

VAJA LÄHEB:

Vajaminevad vahendid: paber, pliiatsid, pusled (6 erinevat) kas prindituna, lõigatuna ja ümbrikus või elektrooniliselt (tahvel)arvutites.

KOHANDAMINE

Vajadusel võib õpilastele esitada erineva tasemega küsimusi.

ETTEVALMISTUS JA TAUST

Soovitused: Mõttele enne tundi läbi selged küsimused, mida õpilastelt küsida ning eesmärk, mida tahad, et õpilased perede kohta tunni jooksul mõistavad. Enne tunniga alustamist loo õpilastega selged kokkulepped, mis loovad avatud ja turvalise keskkonna kõigile õpilastele. Prindi ja lõika valmis pusled (igale paarile üks) või võta paaride jaoks (tahvel)arvutid ning lingid pusledele.

Kui soovida teha paaristundi, võib seada ülesandeks õpilastele mõelda välja üks pere ning joonistada see. Õpilased peavad mõtlema, kes on pereliikmed, mis on nende nimed, kui vanad nad on, kus nad elavad ning millega nad tegelevad. Peale joonistamist saavad õpilased üksteisele oma väljamõeldud pere kohta jutustada.



HÄÄLESTUS JA SISSEJUHATUS

5 minutit

Sõnaselg: PERE (õpetaja kirjutab tahvlile PERE, õpilased peavad mõtlema sõnu, mis seostuvad perega, ning milles on sees need tähed ning õpetaja kirjutab need ülevalt alla tahvlile)

ÕPPIMINE

10 minutit

Arutelu. Õpetaja ja klassi vaheline arutelu teemal, mis on pere. Suunata õpilasi mõtlema sellele, mis on pere olemus. Võimalikud küsimused:

1. Mis teeb perest pere?
2. Kas see, kui inimesed ühes majas elavad, teeb neist kohe pere?
3. Kas igas peres on ema ja isa?
4. Kas igas peres on lapsed?
5. Kuidas sa tead, et keegi on sinu pereliige?

10 minutit

Pusle kokku panemine.

Õpetaja prindib paari peale välja õpilastele perede pildid ning lõikab need tükkideks. Alternatiiv on kasutada elektroonilisi puslesid nt tahvelarvutites. Õpilased peavad panema puslena kokku õiged tükid, et moodustuksid perepildid. Valikus on 6 erinevat pere pilti.

Lingid e-pusledele:

Pusle 1: <https://www.jigidi.com/s/nekmlq/>

Pusle 4: <https://www.jigidi.com/s/an35ls/>

Pusle 2: <https://www.jigidi.com/s/xldblg/>

Pusle 5: <https://www.jigidi.com/s/10eoi8/>

Pusle 3: <https://www.jigidi.com/s/ccexex/>

Pusle 6: <https://www.jigidi.com/s/4czivf/>

15 minutit

Arutelu.

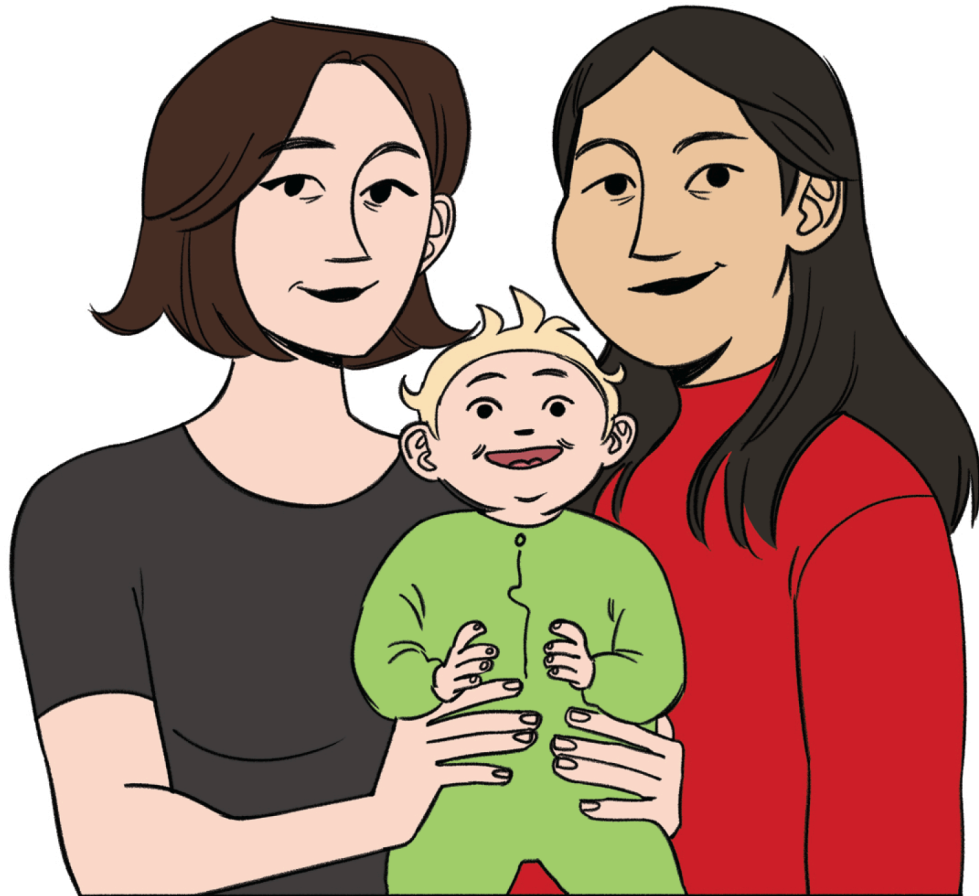
Õpilased arutlevad paarides, millised on sarnasused, mida nad piltidel näevad, ning millised on erinevused. Pärast arutelu paarides küsib õpetaja mõnelt paarilt, milliseid sarnasusi ja erinevusi nad leidsid.

KINNISTAMINE, RAKENDAMINE, REFLEKSIION

5 minutit

Väljapääsupilet. Iga õpilane peab kirjutama paberilehele lause "Perest teeb pere, kui..." ja tooma õpetajale.

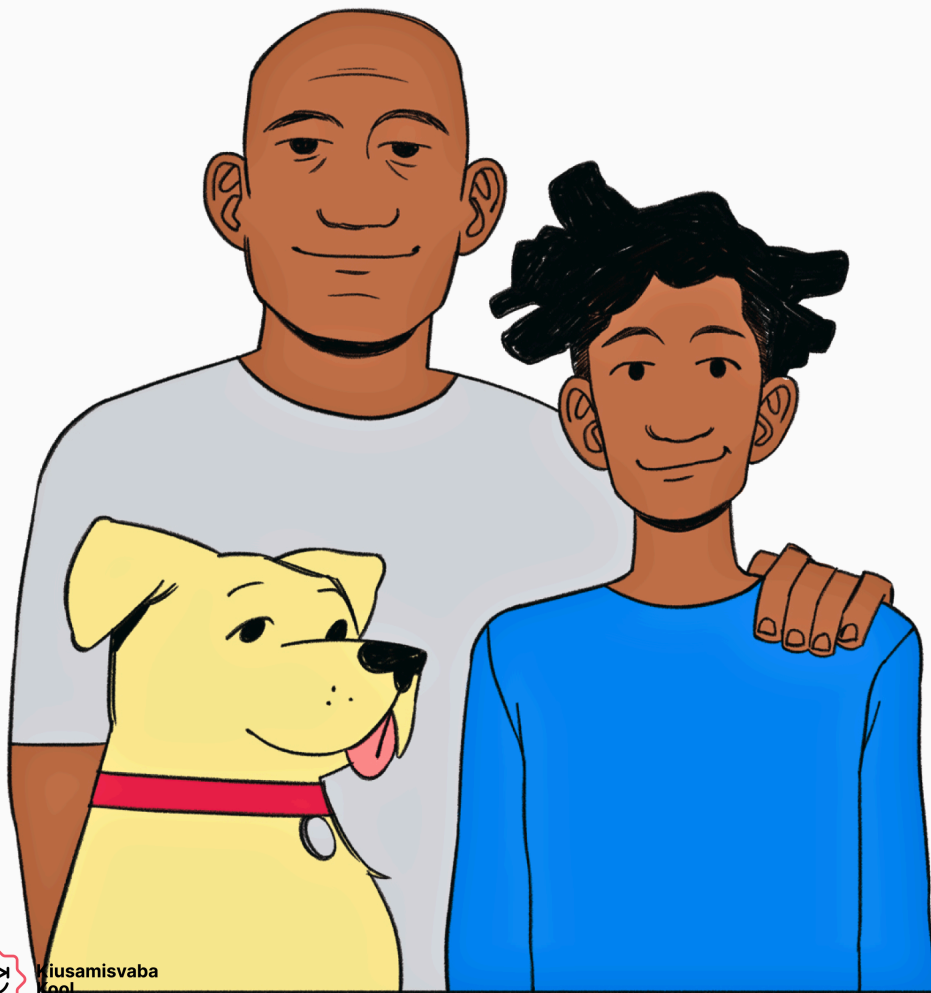
**ANNA TUNNILE
TAGASISIDET SIIN!**



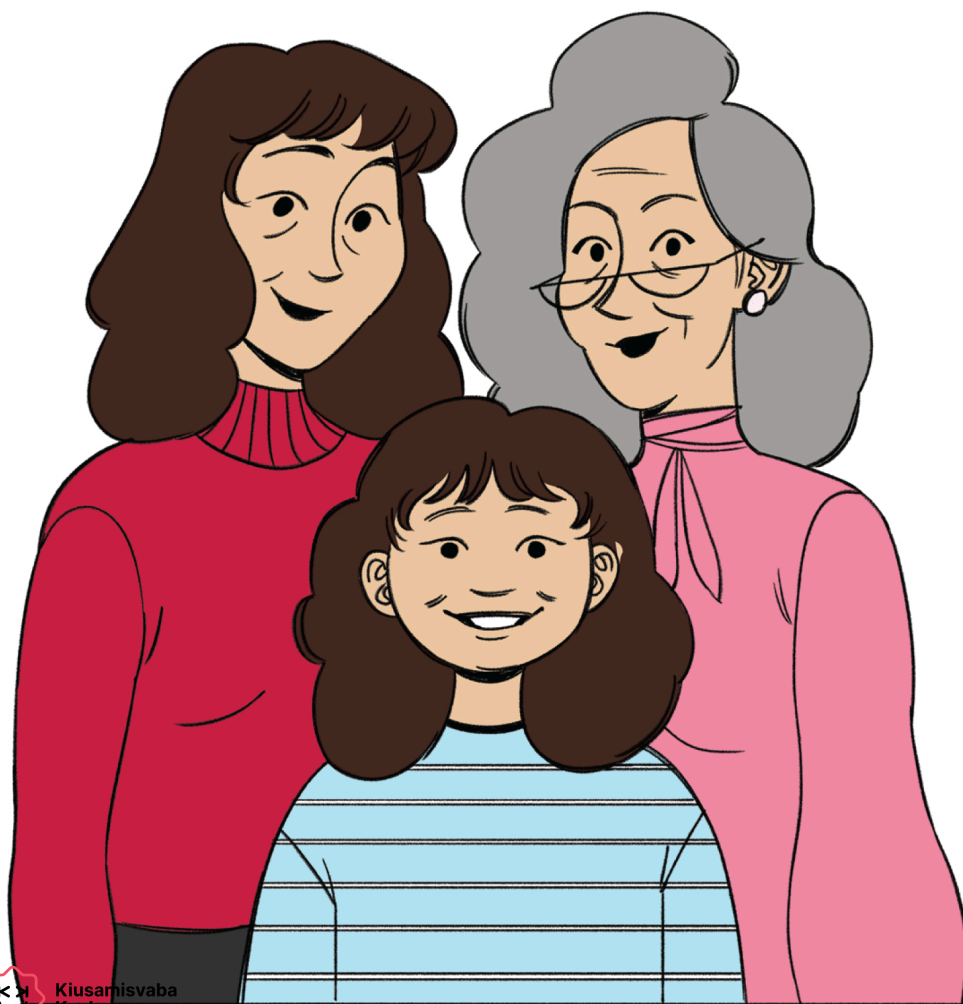
 Kiusamisvaba
Kool



 Kiusamisvaba
Kool



Kiusamisvaba
Kool



Kiusamisvaba
Kool



